



# JOURDAIN

N° 1 MONDIAL DU TUBULAIRE BOVIN

JUILLET 2023



INFO NOUVEAUX PRODUITS

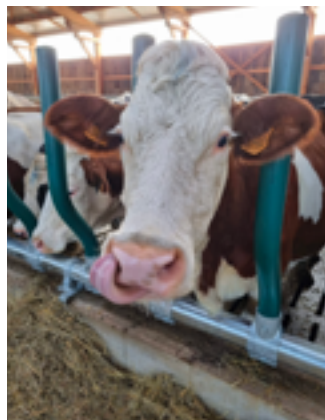
"JOURDAIN améliore à nouveau le confort des animaux et les conditions de travail des éleveurs. C'est en étudiant au plus près les comportements des animaux et vos gestes au quotidien que notre bureau d'études conçoit les innovations et optimisations produits qui vous accompagnent durablement."

**INNOVER**  
toujours!



NOUVEAU

## LIBRE-SERVICE CONFORT PLUS



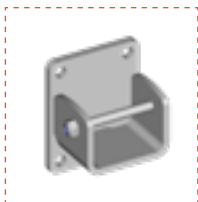
Conçu pour un confort optimisé des vaches laitières, ce libre-service est constitué d'éléments en PEHD cintrés apportant confort et limitant la poussée sur les éléments à l'auge. Véritable innovation dans la catégorie libre-service, il ne remplace cependant pas un Cornadis et ne permet pas une contention de l'animal.

[VOIR LA VIDÉO](#)

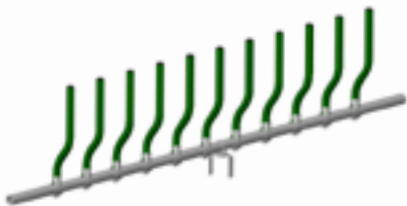


- Le module cintré est fixé sur un tube TRÈFLE  $\varnothing$  102 mm avec une bride BLS spécifique 102 / 76 mm.
- Le tube TRÈFLE  $\varnothing$  102 mm est à recouper sur place et peut se monter sur un poteau TRÈFLE  $\varnothing$  102 mm ou bien entre poteaux bois ou charpente métallique.

> BIENTÔT DISPONIBLE  
EN COULEUR VERTE OU ROUGE



^  
**FE2132**  
CHAPE MURALE  
CONFORT PLUS



^  
**P00512**  
Libre-service Confort Plus VL  
12 places / 5 m



^  
**P00501**  
Module vert



^  
**P00503**  
Module rouge

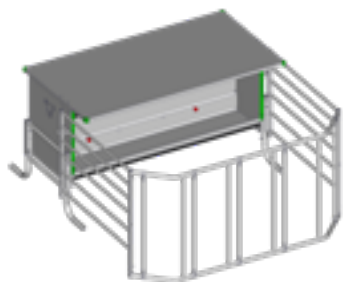


## NOURRISEUR SÉLECTIF DE 2,50 M AVEC ENCLOS RELEVABLE



Destiné à remplacer les modèles 2 m et 2,80 m dont il conserve la forme et le principe, ce nouveau nourrisseur sélectif en tôles galvanisées offre une capacité de cuve de 1180 litres et possède une trappe pour régler la distribution de l'aliment, un large toit basculant avec renfort intérieur et 2 hauteurs de réglages pour les pieds.

[VOIR LA VIDÉO](#)



L'enclos de 2,50 m abaissé permet d'être sélectif et de laisser passer uniquement les veaux avec 5 passages réglables. L'enclos relevé permet de l'utiliser en version gros bovin pour les bêtes adultes.

Bientôt disponible, il sera livré colisé avec son système de transport par 3 points arrière. Pour un transport sur route, veuillez le transporter vide, avec l'enclos relevé et vous conformer à la législation en vigueur.



## CLAIE À MOUTON DE 2,50 M AVEC PASSAGE D'HOMME



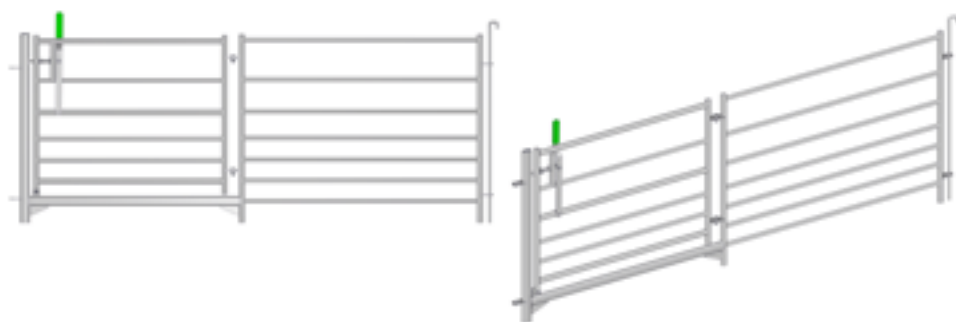
La gamme claie à mouton s'agrandit avec un modèle 7 lisses d'une longueur de 2,50 m, incluant un portillon de passage d'homme d'une largeur de 1,10 m avec ouverture et fermeture rapides. Cette solution apporte une plus grande simplicité de manipulation lors de la création des parcs et offre un élément de sécurité à l'éleveur, en lui permettant de circuler d'un parc à l'autre sans avoir à passer par-dessus la claie.

[VOIR LA VIDÉO](#)



La largeur de 1,10 m est étudiée pour limiter la bousculade durant le passage des animaux.  
Cette claie est construite avec 2 montants de  $\varnothing$  27 mm, d'une hauteur de 1 m et des barreaux horizontaux de  $\varnothing$  20 mm soudés des 2 côtés pour plus de robustesse.

> BIENTÔT DISPONIBLE



Le logo "Fabriqué en France" est une mention que les fabricants ou les distributeurs peuvent faire figurer, sous certaines conditions, sur leurs produits pour attester de leur origine française :

- tirer une part significative de sa valeur d'une ou plusieurs étapes de fabrication localisées en France,
- avoir subi sa dernière transformation substantielle en France (source : [www.economie.gouv.fr](http://www.economie.gouv.fr)).

Pour JOURDAIN, cette définition du "Fabriqué en France" est insuffisante, c'est pourquoi nous avons créé notre propre logo, porteur de bien plus d'engagement :

- la fabrication française de nos produits garantit une maîtrise totale de la conception, de la fabrication, du contrôle qualité et de la logistique en interne, sur notre site d'Escrennes (45).



CATALOGUES  
NOUVEAUTÉS  
VIDÉOS MONTAGE  
DE PRODUITS



[WWW.JOURDAIN-GROUP.COM](http://WWW.JOURDAIN-GROUP.COM)